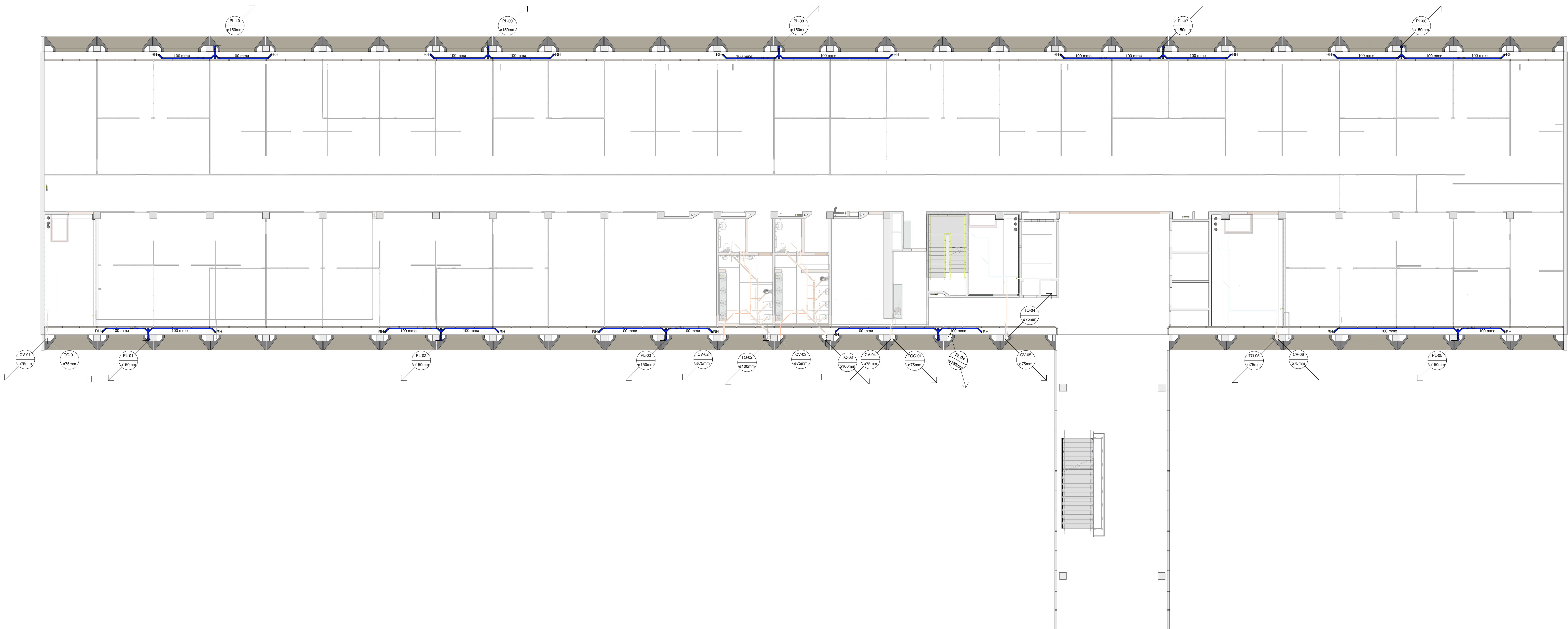


B



1 PLANTA BAIXA PAV. 02
1 : 125

A

ESGOTO SANITÁRIO E ÁGUAS PLUVIAIS

QSG	CAIXA SIFONADA COM GRELHA - DIÂMETRO DE SAÍDA 50mm
QST	CAIXA SIFONADA COM TAMPA CEGA - DIÂMETRO DE SAÍDA 50mm
RSG	RALO SIFONADO COM GRELHA - DIÂMETRO DE SAÍDA 40mm
RSH	RALO HEMISFÉRICO PARA CALHA DE RECOLHIMENTO DE ÁGUAS PLUVIAIS
TA 50 mm	TUBULAÇÃO DE ESGOTO (EM PVC) - INCLINAÇÃO E DIÂMETRO ESPECIFICADO EM PRANCHAS
TA 75 mm	TUBULAÇÃO DE VENTILAÇÃO (EM PVC) - DIÂMETRO ESPECIFICADO EM PRANCHAS
TA 100 mm	TUBULAÇÃO DE DRENAGEM DE ÁGUAS PLUVIAIS (EM PVC) - INCLINAÇÃO E DIÂMETRO ESPECIFICADO EM PRANCHAS
TD 50 mm	TUBO DE QUEIDA DE ESGOTO (EM PVC) - DIÂMETRO EM MILÍMETRO
CV 50 mm	COLUNA DE VENTILAÇÃO PARA ESGOTO (EM PVC) - DIÂMETRO EM MILÍMETRO
TD 75 mm	TUBO DE QUEIDA DE GORDURA (EM PVC) - DIÂMETRO EM MILÍMETRO
TD 100 mm	TUBO DE QUEIDA DE ÁGUAS PLUVIAIS (EM PVC) - DIÂMETRO EM MILÍMETRO
TA 150 mm	INDICAÇÃO DE SUBIDA OU DESCIDA DE TUBULAÇÃO


Obs.: Nos "pés" de todos os tubos de queda devem ser previstos peças adequadas para inspeção.

As tubulações devem ser fixadas de forma que não sofram danos causados pela movimentação da estrutura do prédio ou por outras solicitações mecânicas.

O método de fixação das tubulações deve ser tal que possibilite garantir a declividade de projeto das tubulações.

O intervalo entre os dispositivos fixadores varia conforme o material da tubulação, e deve ser tal, que não provoque, ao longo do desenvolvimento da mesma, trechos passíveis de acumulação de esgoto e ou contradclividades.

Quanto aos elementos de fixação, suporte, ancoragem ou suspensão de tubulações seguir sempre as orientações e sugestões de Norma.

Revisões		Descrição	Data
12	Nº	REVISÃO RELATÓRIO FASE 3	04/09
 Receita Federal		Contratada	<div><div>M D B</div><div>ARQUITETURA</div></div>
		Grupo	
		Subgrupo	
		Fase	
		Revisão	
Obra		05.00 INSTALAÇÕES HIDRÁULICAS E SANITÁRIAS	
REFORMA E READEQUAÇÃO - ALA "2" ANEXO AO BLOCO "O"		Subgrupo	05.03 DRENAGEM DE ÁGUAS PLUVIAIS
Endereço		Fase	Projeto Básico
ESPLANADA DOS MINISTÉRIOS, BRASÍLIA-DF		Revisão	R12
Contratada		Folha	
MDB ARQUITETURA		RFB-AQ2-PB-05.03 004-PLB-02P-PRO-GER-R12	
Coordenador		Títulos	
ARQ. EXPEDITO DEUSDARA - CAU A17099-2		PLANTA BAIXA PAV. 02	
Responsável Técnico		Emissão	
ARQ. LAIS COSTA - CAU A69552-1		MAI 2018	
ARQ. SÉRGIO FONTES - CAU A48108-4		Folha	
ARQ. ZALDO SOTERO - CAU A44598-0		05.03 004 / 530	